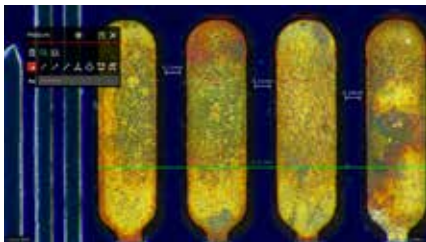




간편함, 색상 정확도, 실시간 공동 작업

Flexacam C3
12 MP 현미경 카메라

Flexacam C3 현미경 카메라를 사용하면 이미지 캡처, 문서화 및 공유 시 걸리는 시간을 절약할 수 있습니다. PC 없이도 현미경을 독립형 디지털 이미징 스테이션으로 전환할 수 있습니다. 강력한 색상 정확도로 응용 분야 작업 시 신뢰도 높은 정확한 결정을 내려보세요. 12MP CMOS 센서, 넓은 동적 범위, 빠른 신호 처리가 생생한 컬러와 섬세한 디테일을 제공합니다. 빠르게 표시되는 라이브 이미지를 활용하여 팀원들과 실시간으로 협업하고 이미지를 효율적으로 검토하세요.



PC가 없어도 되는 편리한 카메라

- > 직관적인 측정, 주석, 오버레이 및 네트워크 도구를 사용하여 편리하게 문서화하세요.
- > 모니터에서 직접 이미지를 보고 초당 최대 30프레임의 속도로 풀 HD 동영상을 녹화할 수 있습니다
- > 이미지를 로컬 네트워크에 저장하거나 이메일 첨부 파일로 보내 쉽게 공유하고 저장할 수 있습니다



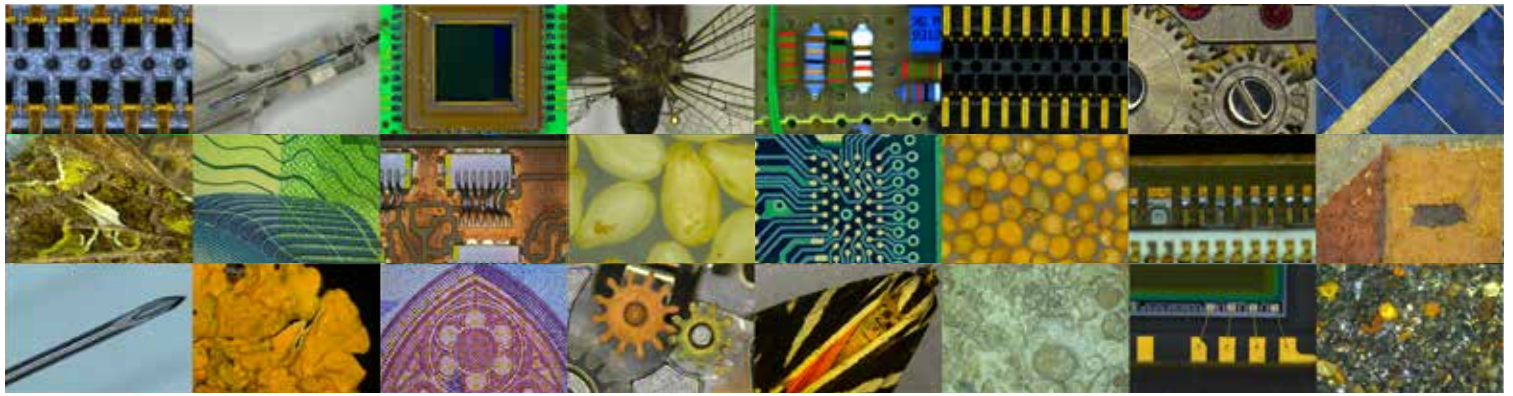
강력한 색상 정확도

- > 센서의 동적 범위 및 신호 처리 장치로 정밀한 색상 재현이 가능합니다
- > 12MP CMOS 센서 덕분에 시료의 디테일한 부분까지 표시됩니다
- > 빠른 자동 노출로 시료의 밝고 어두운 영역을 빠르게 선별합니다



실시간 공동 작업

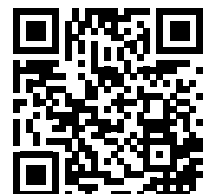
- > 최대 60fps의 빠른 프레임 속도와 센서 및 모니터 간의 빠른 신호 전송 덕분에 화면상 시료 움직임을 선명하고 부드럽게 볼 수 있습니다
- > 독립형이나 워크스테이션 모드로 사용하면 다수의 사용자가 라이브 및 캡처 이미지를 모니터로 동시에 직접 볼 수 있습니다



사양

센서 유형	CMOS
센서 크기	1 / 2.3"
센서 형식	H: 4,000, V: 3,000(12MP)
픽셀 크기	1.55 μ m × 1.55 μ m
셔터 모드	롤링
데이터 인터페이스	USB 3.1 C형
추가 연결 옵션	HDMI 2.0a
	4 × USB 2.0
	이더넷 RJ45
	핸드/풋 스위치용 2.5mm 잭 커넥터
기계 인터페이스	C마운트
노출 범위	100 μ s – 120ms
초당 프레임 수	HDMI 모드에서 4K/60fps
트리거링	풋 스위치
센서 냉각	패시브
게인	0 – 42dB
비트 깊이/색 깊이	8bit
비닝 옵션	없음
광학 필터	650nm IR 차단 필터
운영 체제	LAS X / 독립형
전력 소비	< 15W
작동 온도	10°C – 40°C

LEICA의 소식을
놓치지 마세요!



Leica Microsystems GmbH · Ernst-Leitz-Straße 17–37 · D-35578 Wetzlar
T +49 (0) 6441 29-4000 · F +49 (0) 6441 29-4155

www.leica-microsystems.com