

From Eye to Insight



# 비금속 개재물을 신속하고 안정적으로 평가하십시오

LAS X Steel Expert 분석 소프트웨어



Leica Microsystems의 LAS X Steel Expert 소프트웨어는 강철의 비금속 개재물을 신속하고 안정적으로 평가하여 강철 품질을 보장합니다. 이로써 더욱 엄격해진 국제, 지역 및 조직 표준을 준수하는 강철 품질을 보장할 수 있습니다.

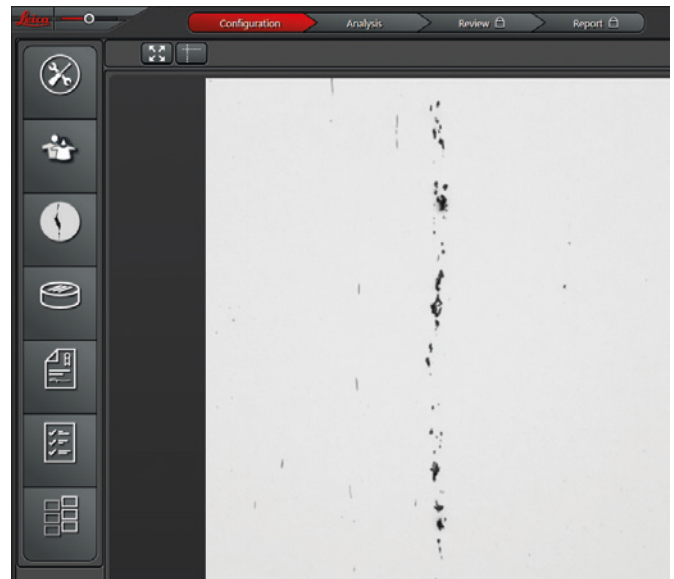
### 비금속 개재물의 등급을 신속하고 안정적으로 평가하십시오

LAS X Steel Expert 소프트웨어는 작업자가 신속하고 안정적으로 강철의 비금속 개재물을 정확히 평가할 수 있게 해줍니다. ISO 4967, EN 10247, ASTM E45 및 DIN 50602와 같은 표준을 준수하여 품질을 보장합니다.

### 최적화된 워크플로우로 시간을 절약하십시오

데이터 수집 및 분석을 쉽게 확인할 수 있는 스마트하고 직관적인 사용자 인터페이스를 통해 개재물 분석 시 신속한 워크플로우를 달성하십시오.

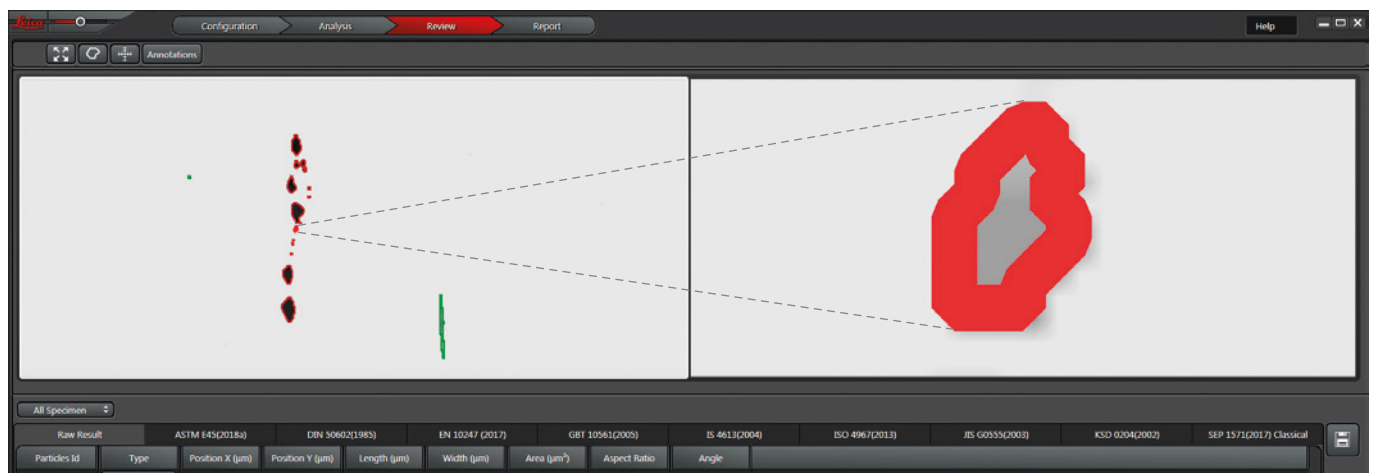
분석 중에도 사용자가 승인한 국제, 지역 및 조직 표준을 적용할 수 있습니다.

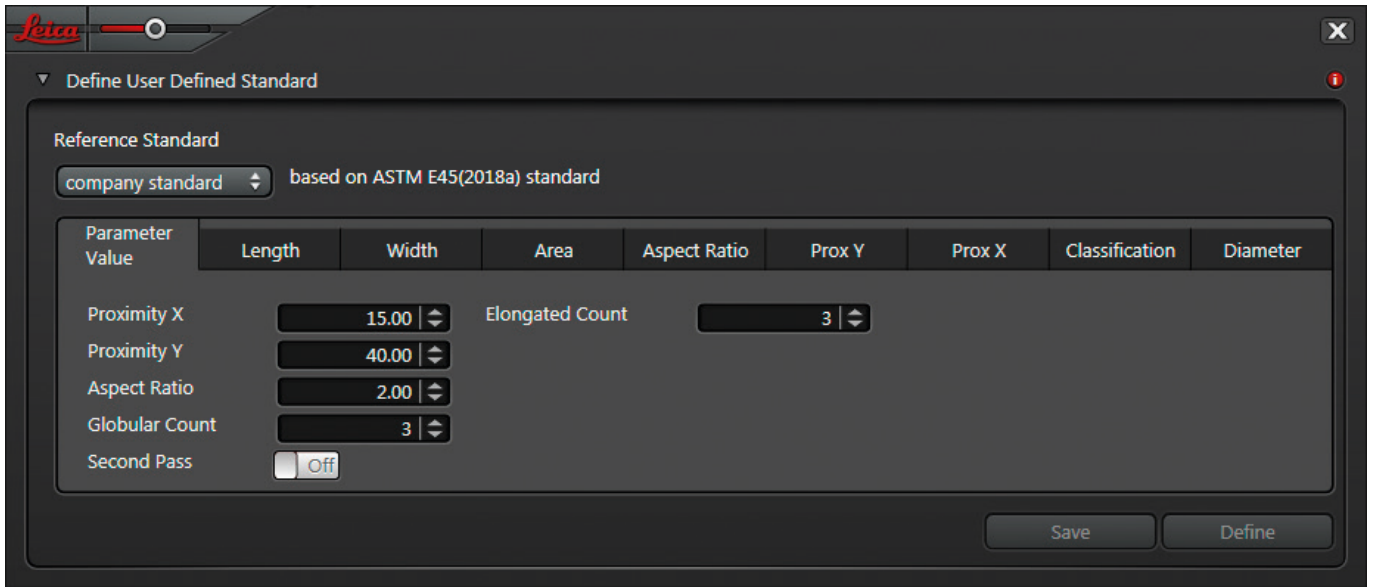


강철 표준		
국제:	지역:	
> ISO 4967	> DIN 50602	> JIS G0555
> EN 10247	> GB/T 10561	> KSD 0204
> ASTM E45	> IS 4163	> SEP 1571

### 전체상에서 상세 보기로 빠르게 이동하십시오

듀얼 뷰어로 다수의 비금속 개재물을 짧은 시간 내에 상세하게 검사합니다. 듀얼 뷰어를 사용하여 샘플 영역의 전체상과 개재물의 관심 영역의 상세 보기를 동시에 진행합니다. 까다로운 사례에서도 비금속 개재물 분석의 최적화를 돕습니다.





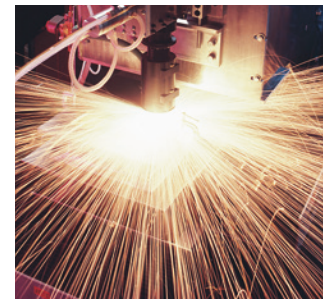
### 유연성과 최신 상태를 유지하십시오

LAS X Steel Expert 소프트웨어는 유연하게 활용할 수 있는 개재물 평가 솔루션입니다. 특정 국제 또는 지역 강철 표준을 승인하거나, 새 표준을 적용하거나, 현재 표준을 쉽게 업데이트하고 변경할 수 있습니다. 또한 사용자 정의 표준을 생성하여 조직의 표준 및 프로세스에 맞는 분석을 수행할 수 있습니다.

LAS X Steel Expert 소프트웨어는 다양한 분야에서 사용됩니다



자동차 / 운송



금속 가공

### 혜택

- > 스마트하고 직관적인 사용자 인터페이스로 워크플로우를 최적화합니다
- > 듀얼 뷰어를 사용하여 개재물 세부 분석에 요구되는 시간을 줄입니다. 듀얼 뷰어에서 샘플 및 개재물의 전체상과 상세 보기를 동시에 표시합니다
- > 사용자 정의 개재물 평가 표준을 간편하게 생성하여 조직의 표준 및 프로세스에 맞게 분석을 수행할 수 있으며, 모든 공식 표준의 변경 사항을 빠르게 업데이트합니다.



주조



건축

요구 사항에 가장 알맞은 설정을 선택할 수 있습니다

강철의 비금속 개재물을 평가하기 위해 Leica Microsystems가 사용자 정의가 가능한 다양한 현미경 솔루션을 제공합니다. LAS X Steel Expert 소프트웨어는 DM6 M, DM4 M, DM2700 M 또는 DMi8 M / C / A 현미경과 함께 사용됩니다. 수동 및 자동 분석 솔루션 예시는 아래에서 확인하십시오.



**수동 루틴 검사: DM4 M 수동 코드식 루틴 검사 시스템**

- > 수동 2기어 포커스 드라이브
- > 6구 또는 7구 코드식 대물렌즈 노즈피스
- > 수동 3플레이트 스테이지, 인체공학적 구조 및 프로그램 조절 가능한 버튼
- > 조명 관리자
- > 콘트라스트 관리자
- > 모든 콘트라스트 모드에 맞는 LED 조명
- > 콘트라스트 모드: 명시야, 암시야, 미분 간섭(DIC), 편광 및 형광
- > Leica Application Suite(LAS) X 소프트웨어



**자동 재료 분석용: 높은 정확도 및 재현성을 위한 DMi8 A 자동 검사 시스템**

- > 포커스 정지 및 토크 조절이 가능한 3기어 또는 모터식 포커스 드라이브
- > 6구 M32 모터식, 6구 M32 코드식, 6구 M25 모터식 또는 6구 M25 코드식 대물렌즈 터릿
- > 6구 반사 모터식 터릿, 2구 반사 코드식 터릿, 6구 반사 코드식 터릿, 6구 반사 비코드식 터릿
- > 독점적인 수동 또는 모터식 UC-3D 조명
- > 콘트라스트 기술: 명시야, 편광, 형광 및 미분 간섭(DIC)
- > 모든 콘트라스트 모드에 맞는 LED 조명
- > 조명 및 콘트라스트 관리(조리개 모듈)
- > Leica Application Suite(LAS) X 소프트웨어

LEICA 소식을  
받아보십시오!



Leica Microsystems CMS GmbH · Ernst-Leitz-Strasse 17-37 · D-35578 Wetzlar (Germany)  
T +49 6441 29-0 · F +49 6441 29-2599

[www.leica-microsystems.com](http://www.leica-microsystems.com)